



時間 Time



寫時間：
Write the time：

①



11:17:50

②



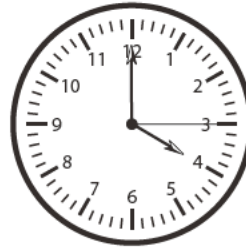
01:36:14

③



10:05:25

④



04:00:15

⑤



08:09:42

⑥



12:30:40

⑦



02:56:01

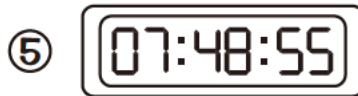
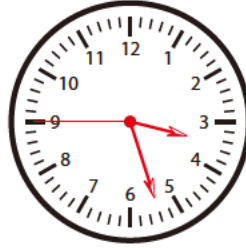
⑧



09:15:30

畫鐘面：

Draw the hands on the clocks :



填上「小時」、「分鐘」或「秒」：

Fill in "hour(s)", "minute(s)" or "second(s)" :

① 坐港鐵由太子站到油麻地站約需時5 分鐘。

It takes about 5 minutes to go to Yau Ma Tei from Prince Edward by MTR.

② 拍手十次約需5 秒。

Clapping hands ten times takes about 5 seconds.

填空：

Fill in the blanks :

① 5 小時 = 300 分鐘
hours = 300 minutes

② 720 秒 = 12 分鐘
seconds = 12 minutes

③ 2 分鐘 = 120 秒
minutes = 120 seconds

④ 180 分鐘 = 3 小時
minutes = 3 hours

⑤ 480 分鐘 = 8 小時
minutes = 8 hours

⑥ 369 分鐘 = 6 小時 9 分鐘
minutes = 6 hours 9 minutes